

MTL
Kansainvälistymisselvitys 2007

Markus Leikola
Toimitusjohtaja
21/01/2008

A handwritten signature in black ink, consisting of stylized letters 'm' and 'l'.

MTL Pähkinänkuoressa

- Markkinointiviestinnän Toimistojen Liitto MTL ry
 - Perustettu 1942 nimellä Mainostoimistojen Liitto
- Kattaa koko markkinoinnin ja viestinnän asiantuntijapalvelujen kentän
 - 350-400 m€ markkina
 - Kasvu 7 % vuonna 2006 (mediamarkkina +4 %)
- Markkina voimakkaassa murroksessa
 - kuluttajien medialukutaito kasvaa
 - asiakkaiden strategiset tarpeet muuttuvat
 - asiakkuusprosessia lähempänä olevien keinojen kasvu nopeinta, erit. digitaaliset ja viestinnän palvelut (+15...25 %)
- 108 jäsenyritystä
 - Jäsenyrityksillä 2 000 henkilökuntaa ja 185 m€ myyntikate
 - Jäsenyritykset kattavat n. 60 % alan volyymista
- Kehittää vahvempia keinoja ollakseen pystyvä kumppani ja asiantuntijapalvelun liiketoiminnan vankka mahdollistaja tulevaisuudessakin



Mitä ovat asiantuntijapalveluyritykset?

- Perinteinen määrittely (kattavuus toimialasta):
 - Mainostoimistot (46 kpl) – hyvä, 16/20 suurinta
 - Mediatoimistot (10 kpl) – 100 %
 - Viestintätoimistot (33 kpl) – hyvä, 7/10 suurinta
 - Muut markkinointiviestinnän asiantuntijapalvelut (16 kpl)
- Uusi määrittely: 27 ydinkompetenssia / palvelulajia / osamarkkinaa

Mediaostaminen	Mediastrategiat	Markkinatutkimus	Mediasuunnittelu	Tv-mainonta
Viestintäkoulutus ja -tutkimus	Ulkoisen viestintä	Mainonnan suunnittelu	Mainonnan tuotanto	Mobiili-markkinointi
Sijoittajasuhde- viestintä	Yhteiskunnall. vaikuttaminen	Suoramarkkinointi	Sisäinen viestintä	Brändi- strategiat
Markkinointi- strategiat ja - konsultointi	Viestintä- strategiat ja – konsultointi	Digitaalisen markkinointivies- tinnän suunnittelu	Muiden paino- tuotteiden suunnit- telu ja tuotanto	
Jakelutie- ja myy- mälämarkkinointi	Tapahtumien järjestäminen	Asiakaslehdet ja advertoriaalit	Vuosikertomukset ja muut julkaisut	
Ambient- ja ei- perint. mainos- välineiden käyttö	Digitaalisen mainonnan tuotanto	CRM ja asiakas- suhdemarkk. suunn.	Pakkaussuunnit- telu, muotoilu ja design	

Kv-selvityksen tausta ja toteutus

- Luodata alan tilaa ja tilannetta, erit. perusmielikuvaa vasten
 - Onko meillä mainonnan ja muiden palvelujen vientiä, paljonko?
 - Mikä on kansainvälinen kilpailukykyimme?
 - Miten kansainväliset ketjut toimivat?
 - Mitkä ovat valmiudet kansainvälistymiseen?
 - Millaisia kansainvälistymisstrategioita on käytössä?
- Näin kattavaa selvitystä ei ole aiemmin tehty
- Toteutus
 - Opinnäytetyönä: Maarit Pajari ja Heidi Lautsi, Laurea AMK
 - Esihaastattelut 11/2006, nettikysely 3/2007
 - Kutsuja 300, vastauksia 74
- Vastanneet
 - Pääasiassa mainostoimistoja, kaikenkokoisia, myös pk-seudun ulkopuolelta

A handwritten signature in black ink, consisting of stylized, overlapping loops and lines, located in the bottom right corner of the slide.

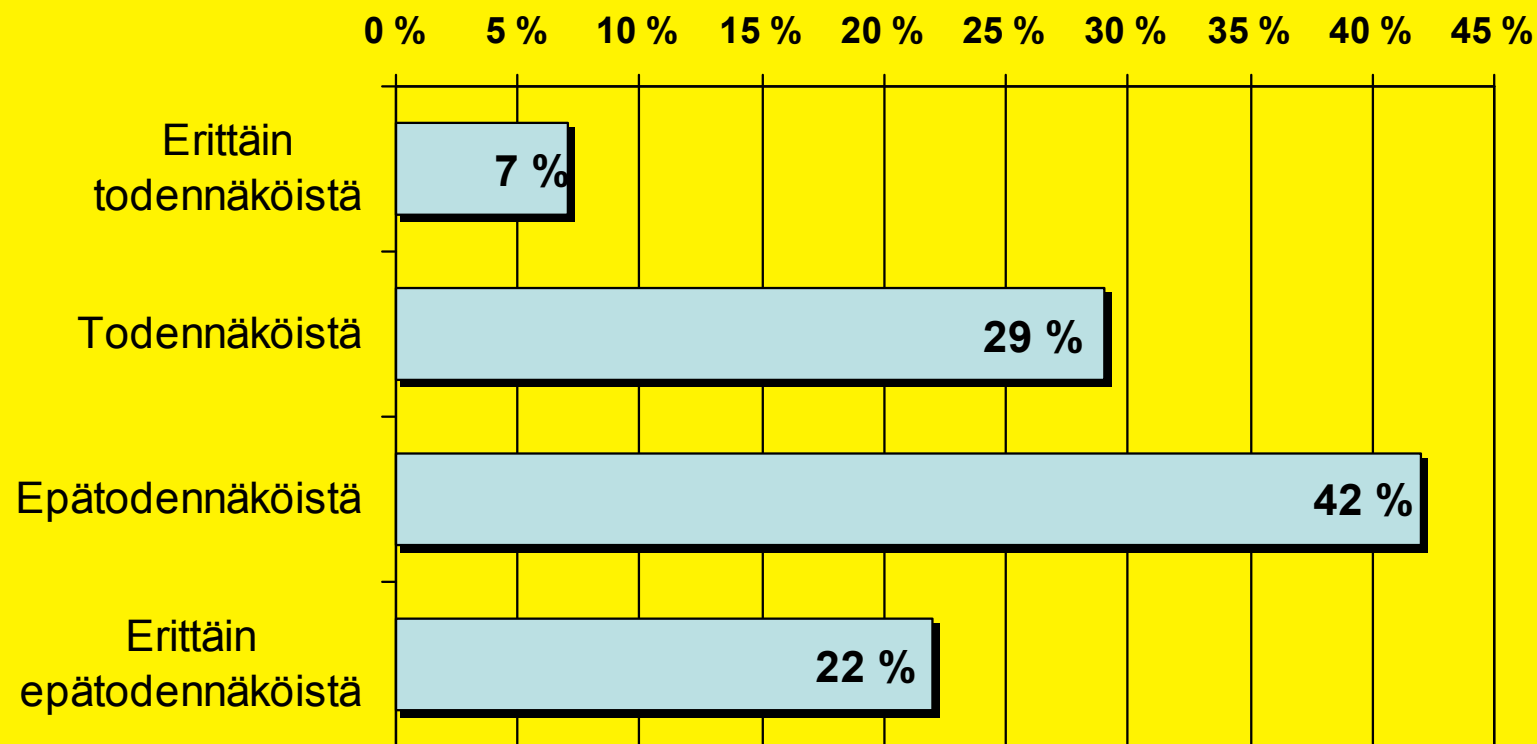
Kansainvälistymisselvitys 2007

- Kansainväliset kontaktit
 - Yritysyhteistyö
 - Henkilövaihto
 - Henkilöstö
- Kansainväliset asiakkuudet
 - Asiakkaiden kohderyhmät, viennin määrä
 - Rooli arvoketjussa
- Kansainvälistymispolku
 - Strategia
 - Ensimmäiset kv. toiminnot
 - Liikellepaneva voima
 - Aikaprospektiivi
 - Ensimmäinen markkina-alue
 - Tiedonlähteet
 - Tuki
 - Konsultointi ja koulutus
- Johtopäätökset

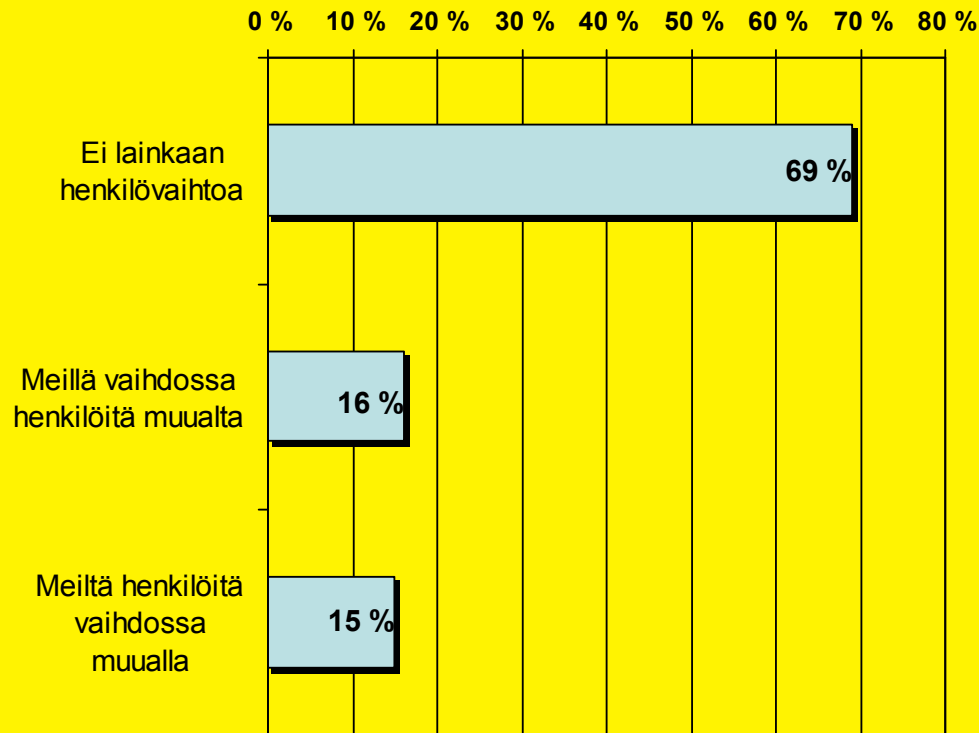


Kv kontaktit: Yritysyhteistyö

- 13 % ketjussa, 13 % liittoutumissa, 74 % ei kummassakaan
- Ketjuuntumattomista yli 60 % piti ketjuuntumista tulevaisuudessakin epätodennäköisenä tai erittäin epätodennäköisenä.



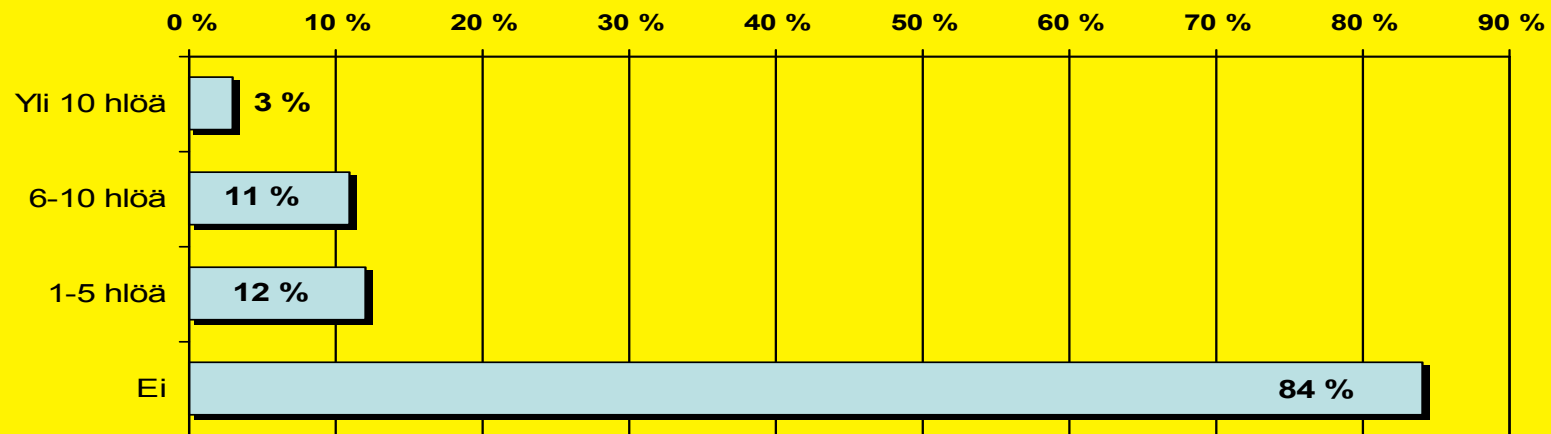
Kv kontaktit: Henkilövaihto



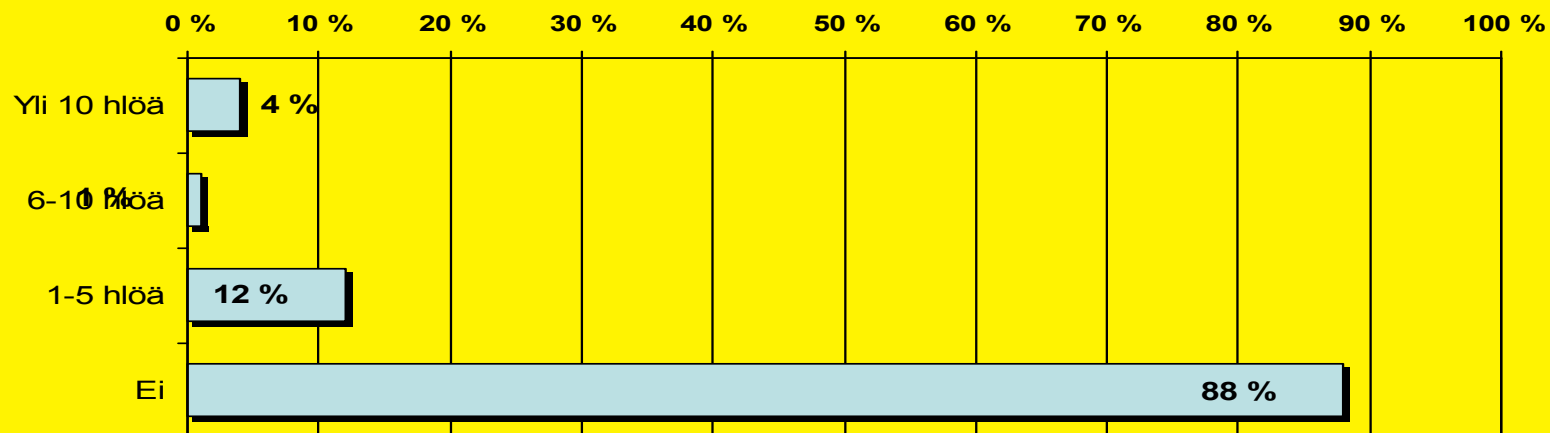
- Henkilövaihtoa harjoittaneilla vaihto on ollut enimmäkseen ulospäin suuntautuvaa
- Yleisin kesto on ollut n. 1-3 kk (53 %)
- Myös yli 6 kk:n kestoinen henkilövaihto oli yleistä (35 %)
- Aloitteet henkilövaihtoon lähteneet johdon aloitteesta (n. 65 %)
- Eniten henkilövaihtoa on ollut Länsi-Eurooppaan

Kv kontaktit: Henkilöstö

Ulkomaista henkilöstöä Suomessa 16 %:lla yrityksistä



Henkilöstöä ulkomailla 12 %:lla yrityksistä



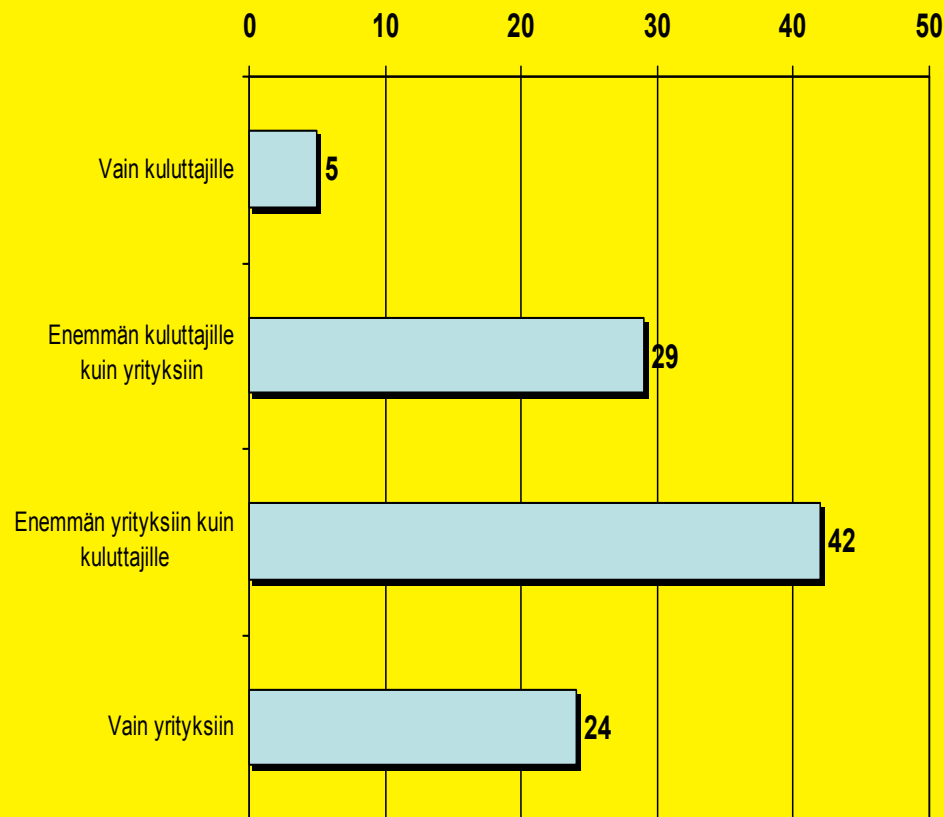
Kv kontaktit: Tiivistelmä

- Varsin kansainvälistynyt toimiala
- Indie-liittoumat yhtä yleisiä kuin omistukseen perustuva ketjutkin
- Kv. henkilövaihtoa 30 %:lla yrityksistä
- KV KONTAKTIT YLEISIÄ JA TIIVIITÄ > KANSAINVÄLINEN TOIMINTA MONILLA YRITYKSILLÄ YDINTÄ

A handwritten signature or set of initials in black ink, located in the bottom right corner of the slide. The signature is stylized and appears to consist of several loops and a long horizontal stroke.

Kv. asiakkuudet: asiakasyritykset, viennin määrä

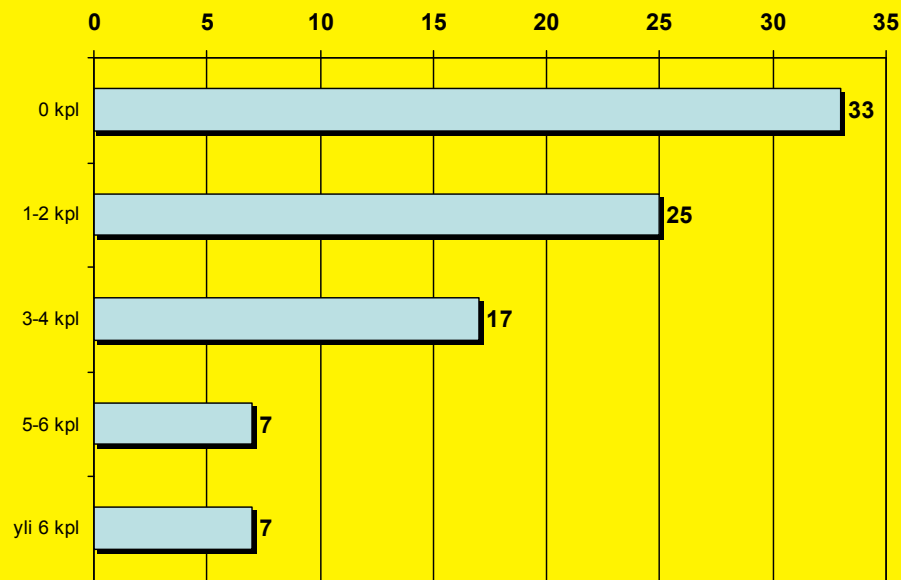
- B2B korostuu verrattuna B2C:hen



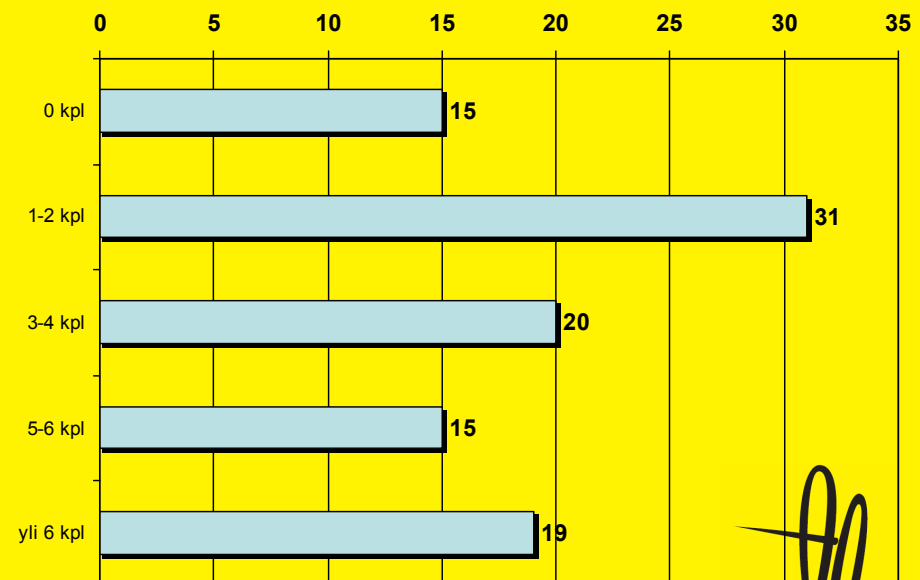
- 10-15 % alan tuotannon arvosta menee suoraan tai epäsuoraan vientiin
- Yrityksiä, joilla 25+ % vientiin, on vähintään 20 kpl

Kv asiakkuudet: rooli arvoketjussa

- Lead agency –projekteja paljon
 - yli 50 yrityksellä
 - yht 150-200 kpl viim. 2 vuoden aikana
- Local agency –projekteja
 - Yli 85 yrityksellä



Lead Agency -toiminta



Local Agency -toiminta

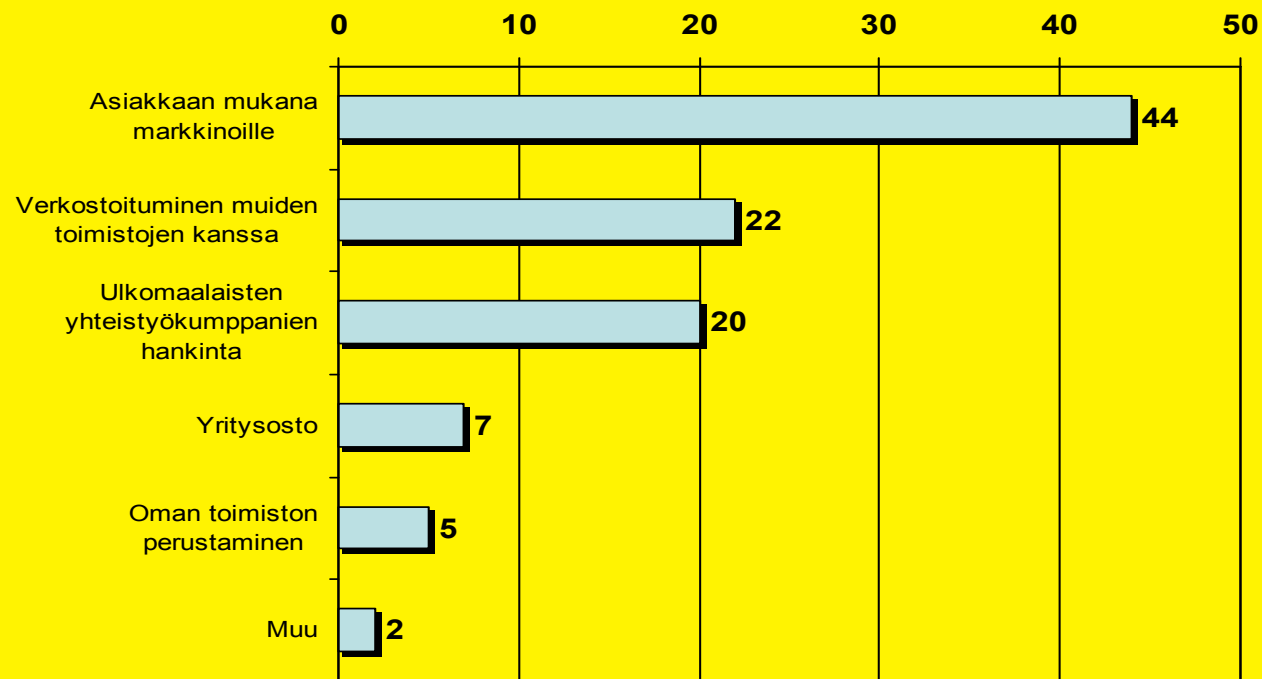
Kv asiakkuudet: Tiivistelmä

- 10-15 % alan tuotannon arvosta menee suoraan tai epäsuoraan vientiin
- Yrityksiä, joilla 25+ % vientiin, on vähintään 20 kpl
- Lead agency –toimintaa paljon
- Tärkein kohdemarkkina Itämeren alue
- ALA ON VARSIN PITKÄLLÄ JA LAAJAPOHJAISESTI VIENTIALA

A handwritten signature in black ink, consisting of stylized, overlapping letters that appear to be 'ml' or similar initials.

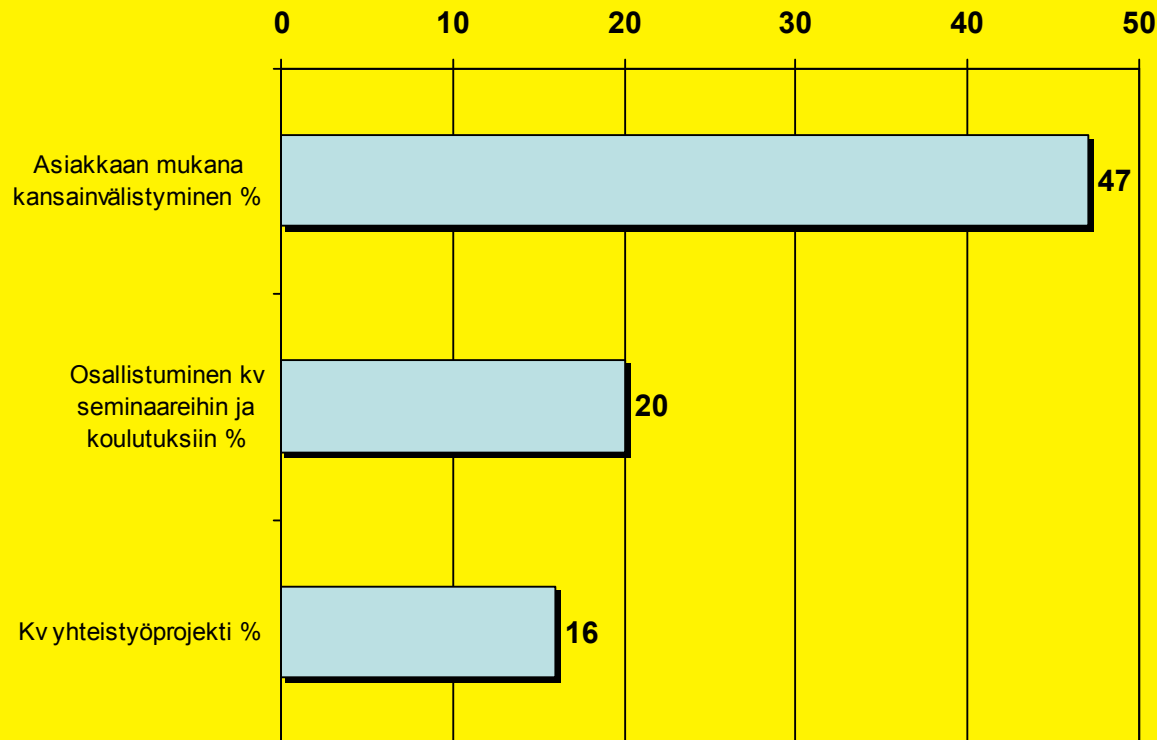
Kansainvälistymispolku: Strategia

- Yleisin strategia: asiakkaan mukana markkinoille meno, tasavertaiselle kakkossijalle nousi verkostoituminen muiden yritysten kanssa sekä ulkomaalaisen yht. kumppanin hankinta.



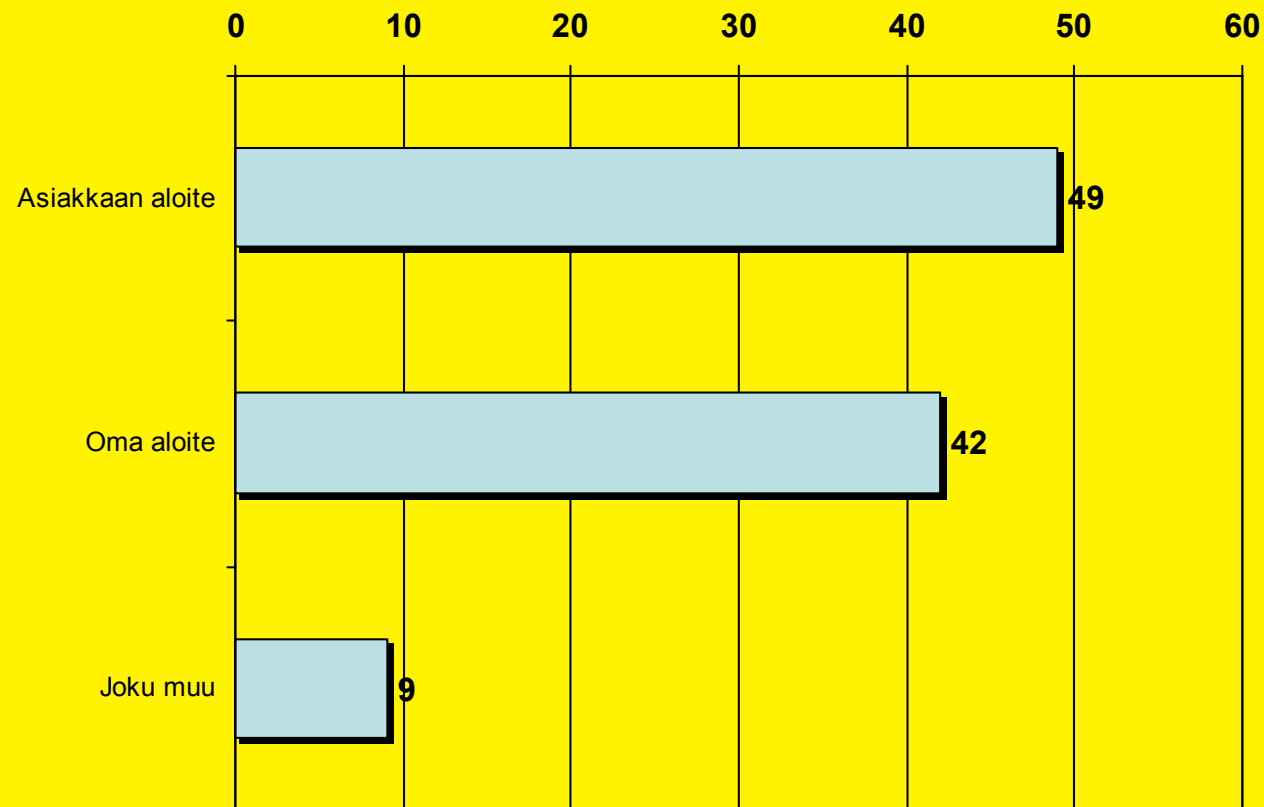
Kansainvälistymispolku: ensimmäiset kv. toiminnot

- Asiakkaan mukana kansainvälistyminen on yleisin tapa aloittaa
- VARSIN HALLITTUA



Kansainvälistymispolku: liikkeellepaneva voima

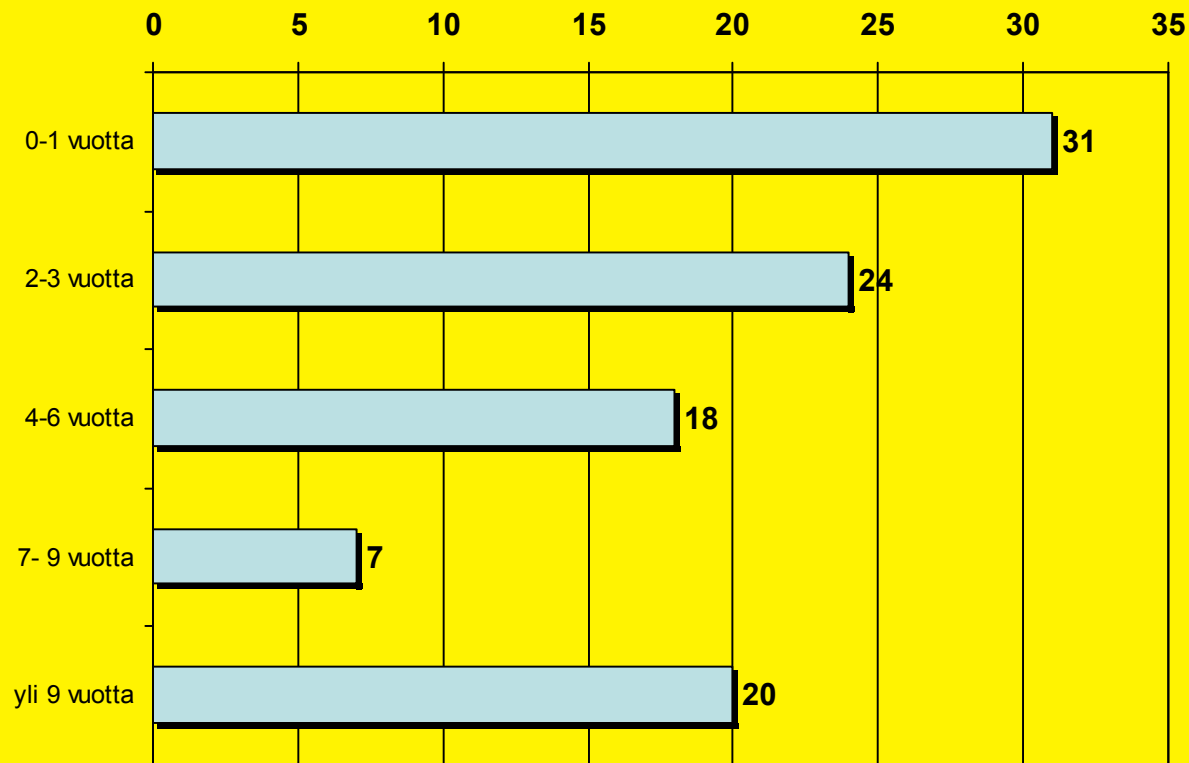
- Asiakkaan ja oma aloite yhtä yleisiä
- ALOITTEELLISUUS TASAPAINOSSA



A handwritten signature or logo in black ink, consisting of stylized, overlapping loops and lines.

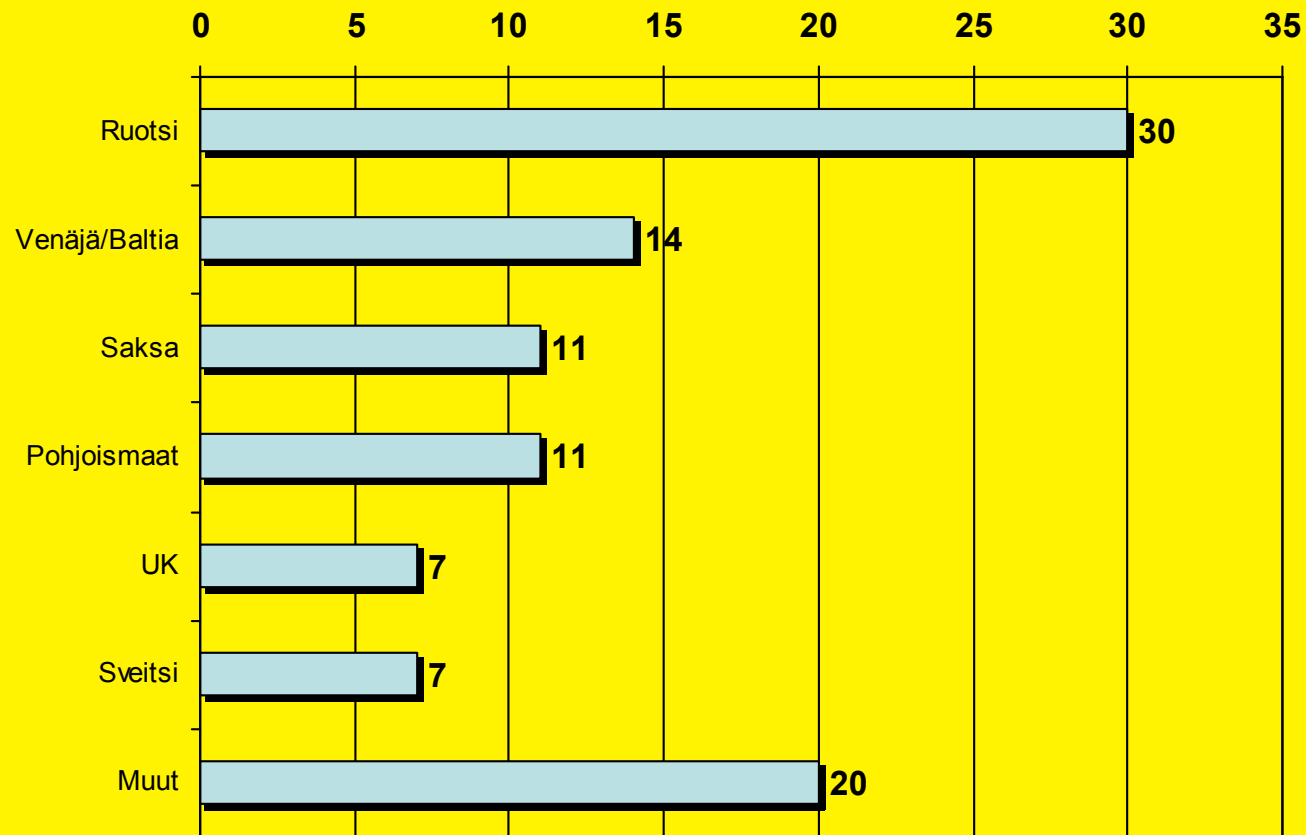
Kansainvälistymispolku: aikaperspektiivi

- Suuri osa vastaajista aloittanut kansainvälistymisen 6 vuoden sisällä yrityksen perustamisesta
- **VARSIN NOPEAA**



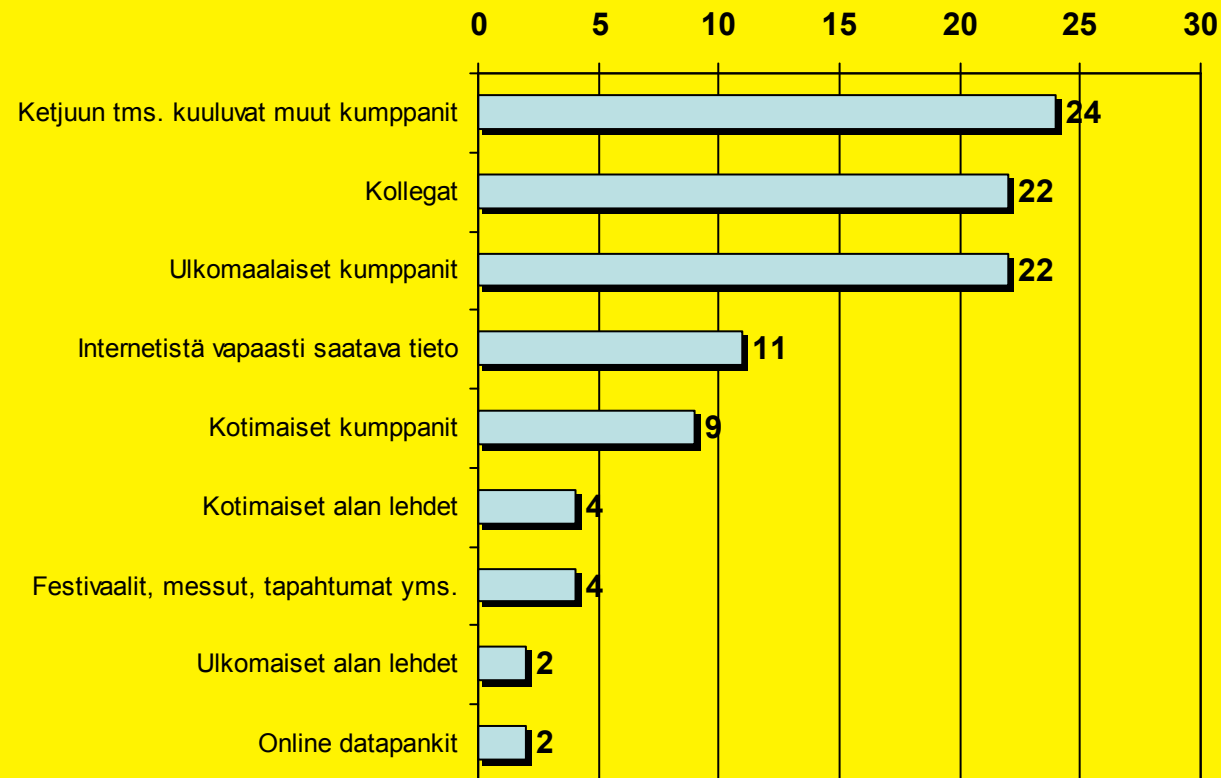
Kansainvälistymispolku: ensimmäinen markkina-alue

- Lähialueet yleisimpiä, mutta laajaa hajontaa
- VARSIN HALLITTUA



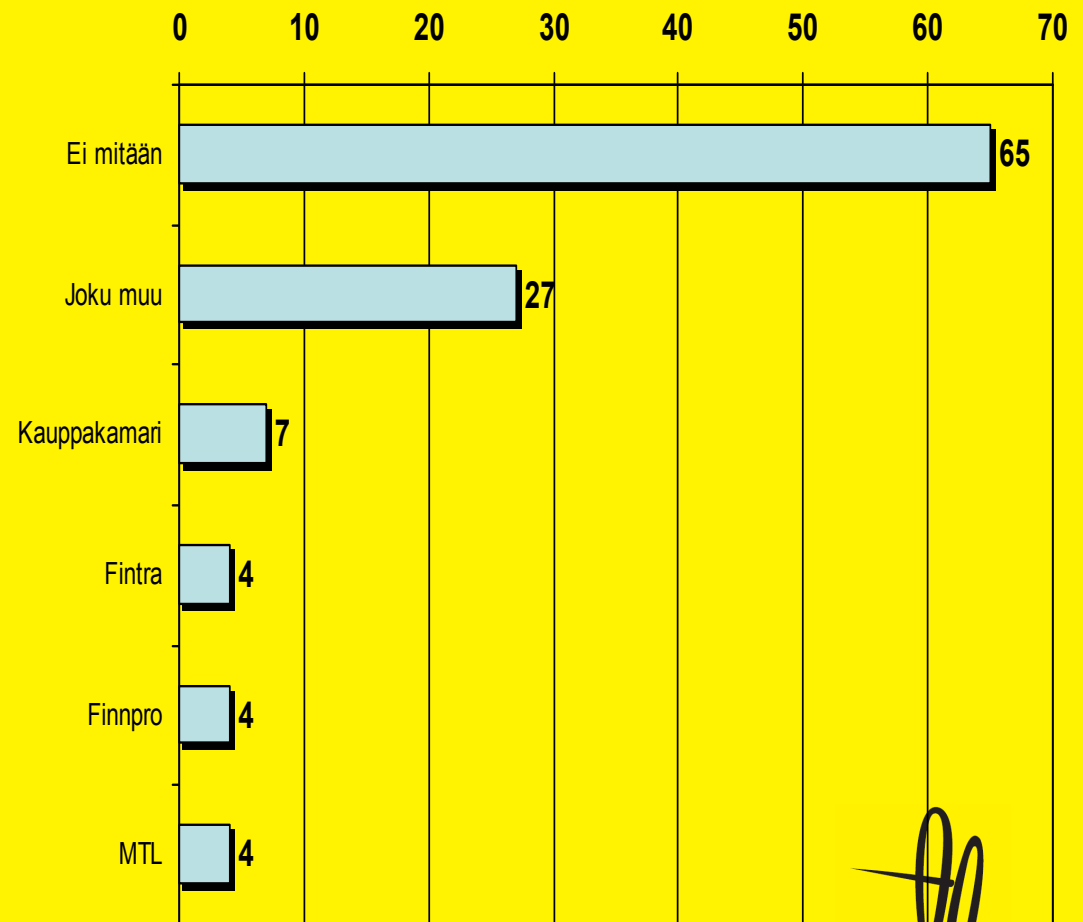
Kansainvälistymispolku: Tiedonlähteet

- Tärkeimpiä tiedonlähteitä kansainvälistymisessä olivat yleisesti ottaen kumppanit, kollegat sekä ulkomaalaiset kumppanit.



Kansainvälistymispolku: tuki

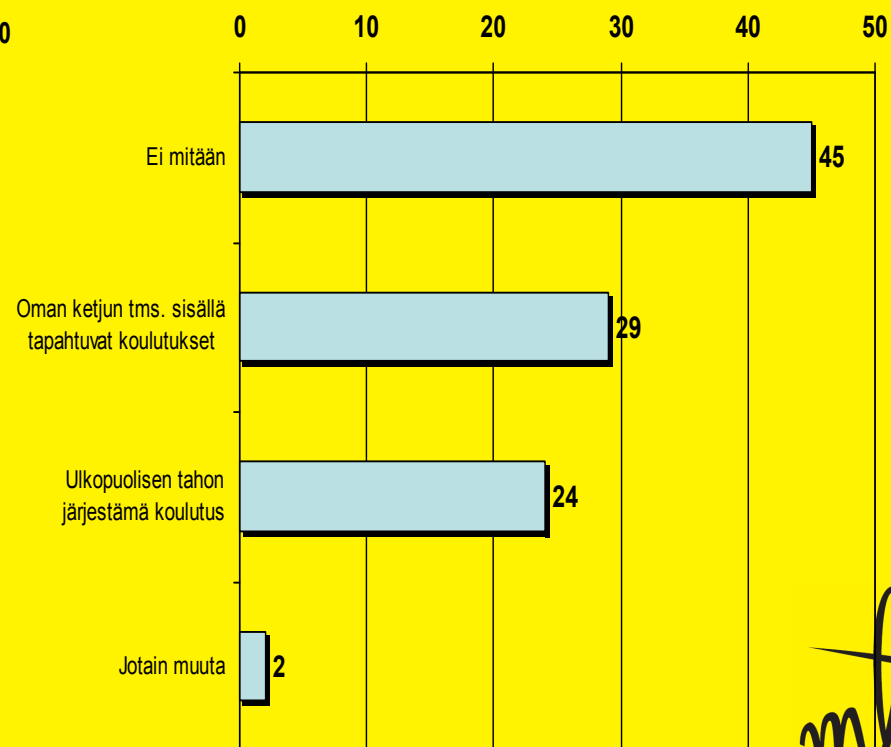
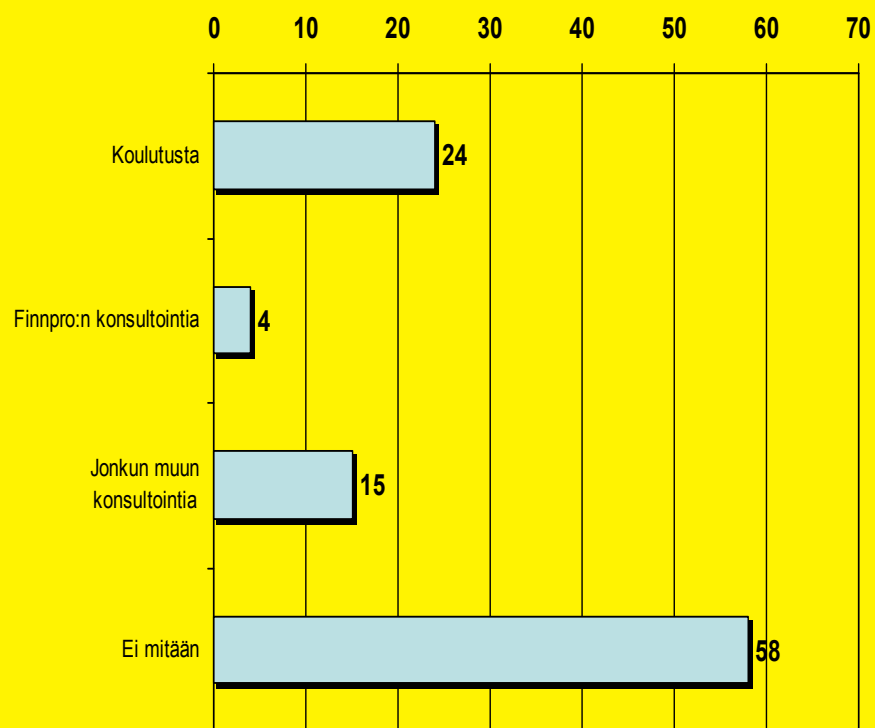
- 70 % ei ole saanut / hakenut tukea tai apua kansainvälistymisessä miltään taholta.
- Ne jotka kuuluivat ketjuun tai liittoutumaan, kokivat saavansa asiassa tukea omalta ketjultaan



Kansainvälistymispolku: konsultointi & koulutus

- n. 60 % vastaajista ei ole käyttänyt mitään koulutusta tai konsultointia kansainvälistymisen apuna.

- 45 % vastaajista ei käyttänyt mitään koulutusta
- 29 % käytti oman ketjun tms. koulutusta
- 24 % ulkopuolisen tahon koulutusta.



Kansainvälistymispolku: Tiivistelmä

- Kansainvälistyminen alkaa useimmiten asiakkaan aloitteesta tai verkostoitumisesta, harvoin omin päin
- Kansainvälistyminen alkaa lähialueilta
- Tiedonlähteet ihmisiä (kollegat, verkostot), eivät juurikaan systemaattisia (kurssit, konsultointi, datapankit, lehdet, internet), ulkopuolisen avun käyttö vähäistä

A handwritten signature in black ink, consisting of stylized, overlapping letters that appear to be 'ml'.

Sanottua kansainvälistymisestä: plussat

- Hyvät henkilökontaktit ja henkilökemiat
- Kokemusten/tekniikoiden sekä uusien toimintamallien vaihto
- Uusia mahdollisuuksia ja ideoita
- Referenssien hankinta
- Oppiminen muilta
- Benchmarking
- Eri toimintaympäristöjen sekä kulttuurien toiminnan ymmärtäminen
- Virikkeiden saanti
- Positiivinen vaikutus koko yritykseen

A handwritten signature in black ink, consisting of stylized, overlapping letters that appear to be 'ml' or similar initials.

Sanottua kansainvälistymisestä: miinukset

- Vaatii paljon aikaa ja sitoutumista johdolta sekä koko yritykseltä.
- Ulkomaisten viranomaisten poikkeavat käytännöt/ määräykset ja lainsäädäntö
- Kulttuurierot
 - Myös kansainvälisesti toimivien asiakasyritysten sisällä
- Prosessien hitaus
- Henkilökemiat
- Heikot kv. verkostot kotimaisilla osaajilla
- Eri maiden maksukäytäntöjen poikkeavuus/ hitaus
- Ulkomailla suunnitellut ja budjetoidut ratkaisut eivät välttämättä toimi sellaisenaan local agencylle
- Matkustaminen on kallista
- Tiedon määrä ja sen saanti

A handwritten signature in black ink, consisting of stylized, overlapping loops and lines, located in the bottom right corner of the slide.

Johtopäätökset

- Ala on varsin kansainvälistynyt
- Kärkiyritysten osaaminen on hyvää ja johtanut jo tuloksiin
- Nykytasosta 30-50 m€ / vuosi on lisäpotentiaalia kaksin- tai kolminkertaistumiseen
- Lisää tukea ja yhteisiä projekteja tarvitaan
 - Osaamisen kehittämiseksi
 - Osaamisen markkinoimiseksi
- MTL käynnistää kansainvälistymisohjelman
 - Koulutusta
 - Kontaktoinnin edistämistä
 - Markkinointia virtuaalisesti ja tapahtumissa



Kiitos!

MTL

PL 252 (Lönnrotinkatu 11)

FIN-00121 Helsinki

FINLAND

Tel. +358 9 687 950

www.mtl.fi

A stylized, handwritten signature logo consisting of the letters 'm' and 'l' intertwined in a cursive script.